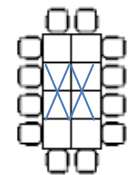
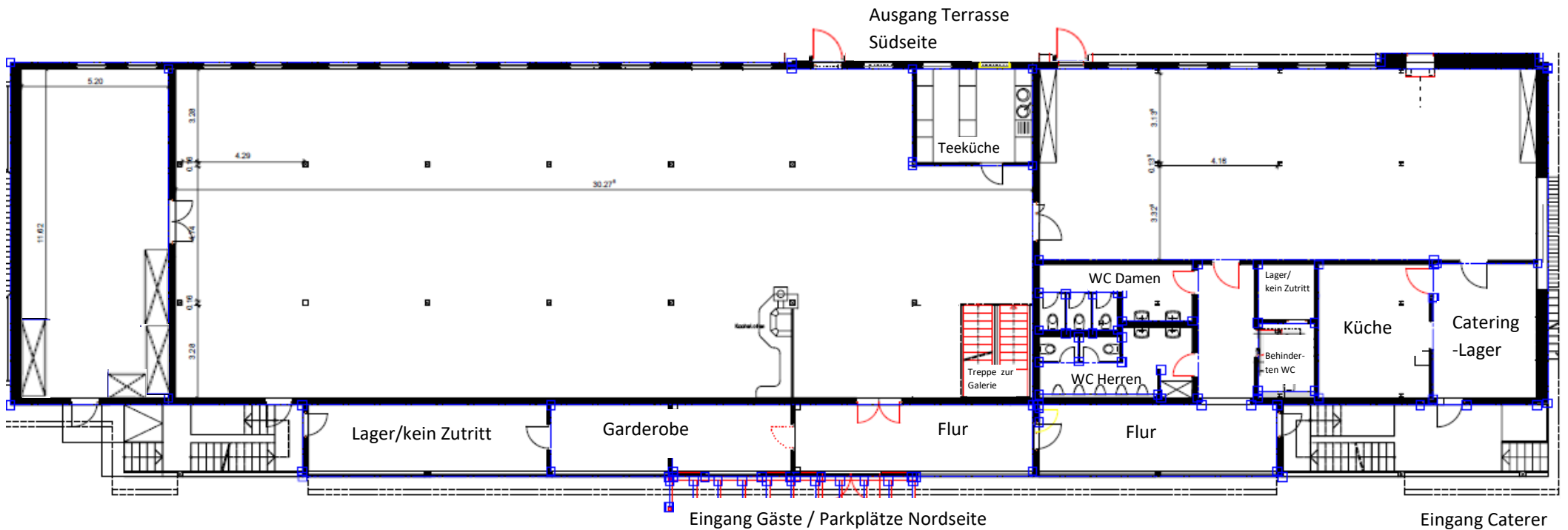
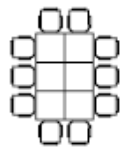


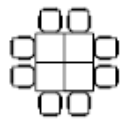
Schnitt Saalebene Alter Obstkeller mit angrenzendem Seminarraum (l.) und Salon (r.)



12-er Block
3m*1,5m
zzgl. Stühle
X = Einlegeplatte



10-er Block
2,25m*1,5m
zzgl. Stühle



8-er Block
1,5m*1,5m
zzgl. Stühle



Stehtische
Ø 0,75 m



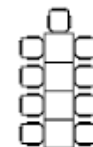
8-10er Reihe
3 m*0,75m
zzgl. Stühle



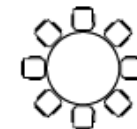
10-12er Reihe
3,75 m*0,75m
zzgl. Stühle



12-14er Reihe
4,5 m*0,75m
zzgl. Stühle



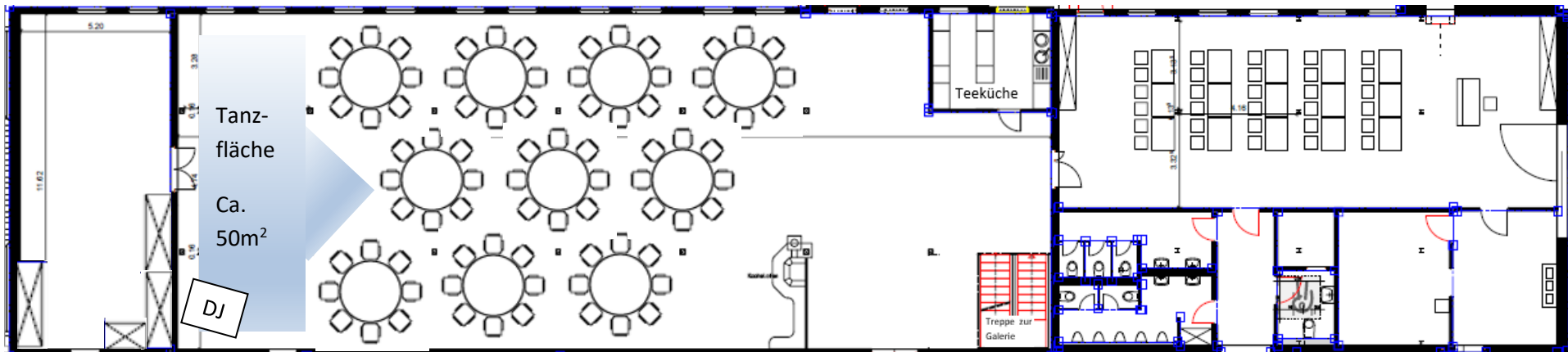
14-16er Reihe
5,25 m*0,75m
zzgl. Stühle



Max. 8 Korbstühle
oder 9 Bankettstühle
Ø 1,85 m
Bitte beachten: Hier
Zusatzkosten von 15
Ø 1,85m für max. 10 Bankettstühle,
besser: max. 9 + 1 Kinderhochstuhl.
Zusatzkosten pro Tisch 15 € (inkl.
Stellen)

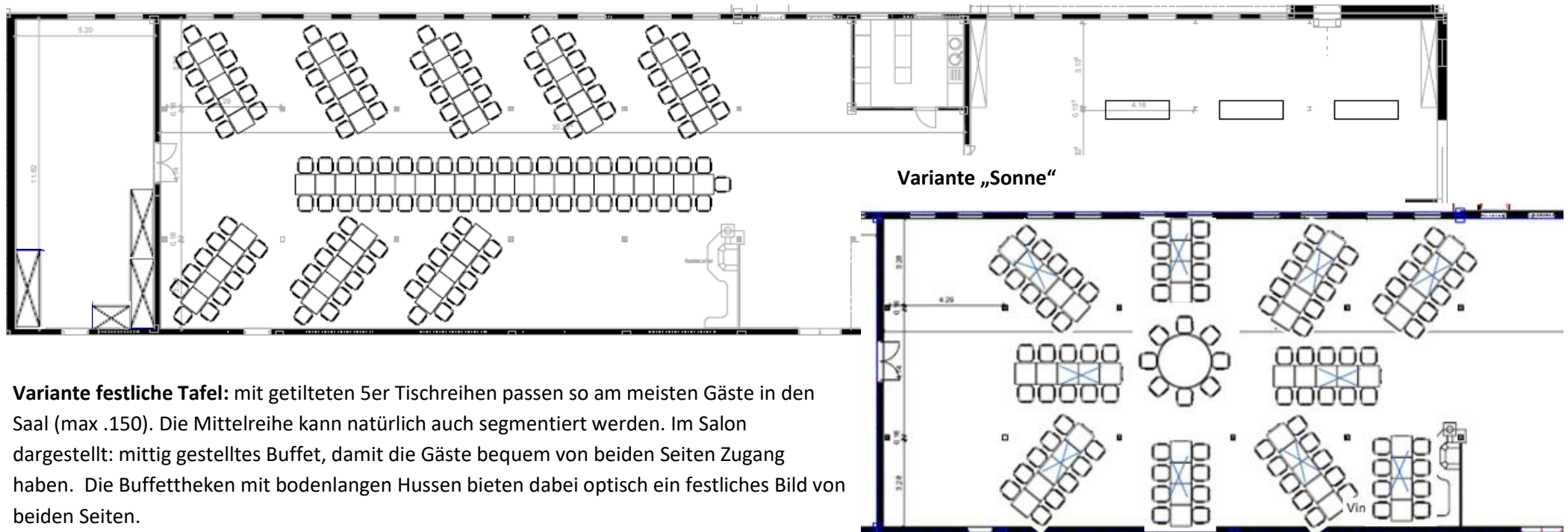
Nicht vergessen auch mit einzeichnen: Geschenketisch, Buffettheken, Servicetheke (an Teeküchen-Durchreiche), Cocktail-/Sekttheke, Vintage Couch, Kinderecke, DJ/Band Tisch, Bühne, kl. Rollwagen (Kuchen/Besteck/Digestifs),

Oder das **Selbstmitgebrachte:** z.B. Photo-Booth, Candy Bar, Cocktail-Bar, Gästebuch-Ecke, Tischübersicht-Ständer, etc...

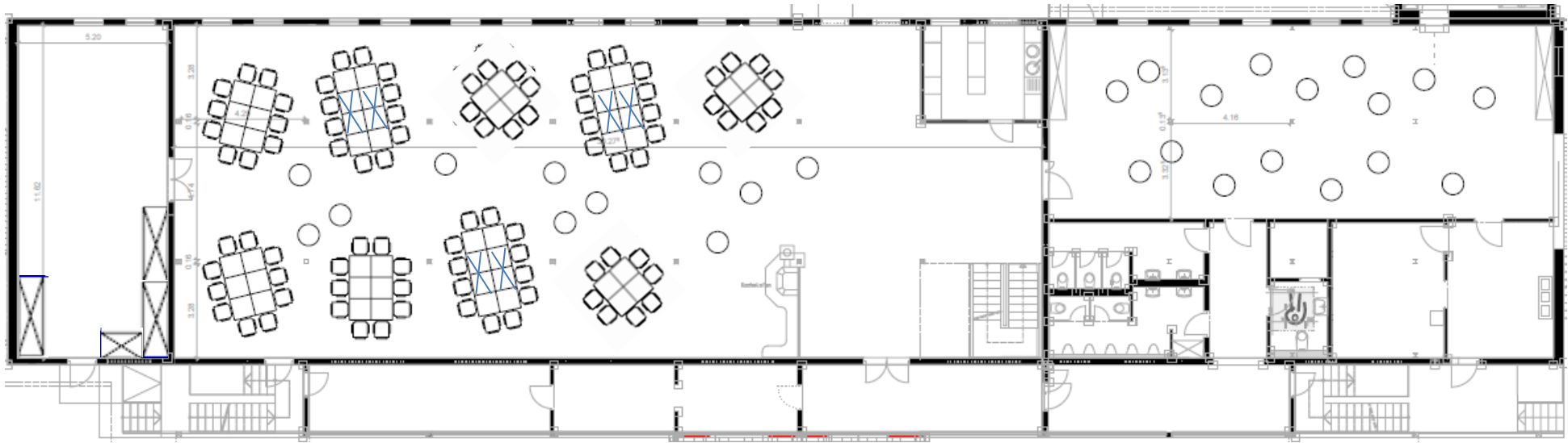


Bankettvariante mit runden Tischen und Bankettstühlen: Bitte planen Sie maximal 10 Personen pro Tisch ein (bei 10 idealerweise ein Kinderplatz dabei). Ein runder Tisch nimmt eine komplette Nische ein. Drei können nur – wie dargestellt - versetzt gestellt werden (sonst Laufgänge zu eng). 15 runde Tische sind das Maximum für den Saal (noch 3 Tische auf der hier dargestellten Tanzfläche, zwei in der Mittelreihe). Offennische: runder Tisch nicht möglich – hier z.B. ein Kindertisch für 6-8 Kids.

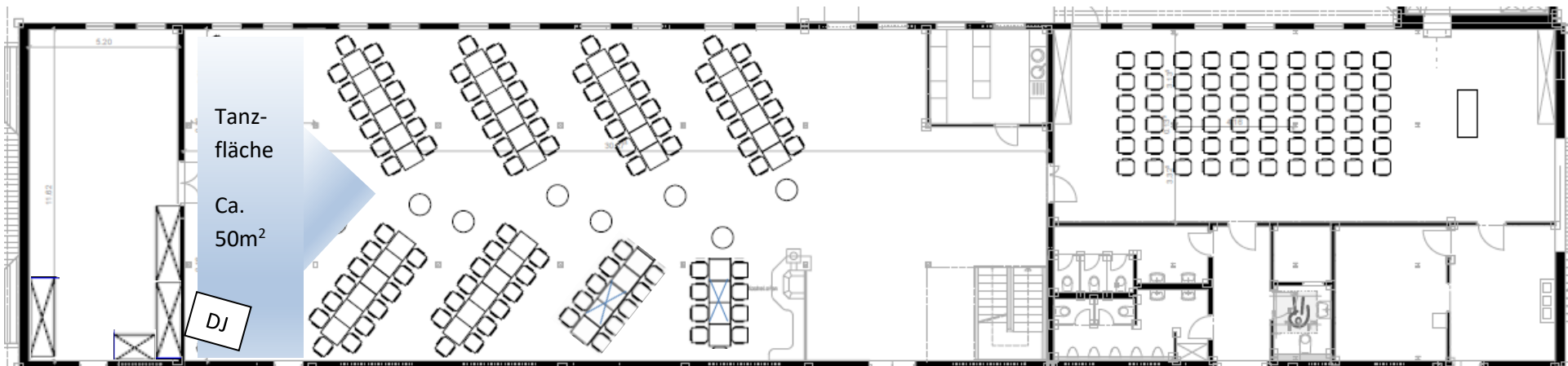
Im Salon: Beispiel Seminarraumvariante, im Seminarraum: Platz für Photo-Booth, Stillecke, Kinderparadies ...



Variante festliche Tafel: mit getilteten 5er Tischreihen passen so am meisten Gäste in den Saal (max .150). Die Mittelreihe kann natürlich auch segmentiert werden. Im Salon dargestellt: mittig gestelltes Buffet, damit die Gäste bequem von beiden Seiten Zugang haben. Die Buffettheken mit bodenlangen Hussen bieten dabei optisch ein festliches Bild von beiden Seiten.



Variante mit verschiedenen Blöcken: Achtung: maximale Tischzahl (40!) berücksichtigen, mit Einlegeplatten (max. 20 = ersetzen 40 Tische) planen!
 Tilten der großen Blöcke wegen der Pfosten nur ganz leicht möglich). Im Salon beispielhaft: Sektempfang und Partyzone.



Optimal kommunikative **Variante mit Fischgräten-Tischreihen:** So bleibt der Mittelgang frei für Service und Sehtische! Hier dargestellt; 6 Tische à 13 Personen, 1* 10 + 1* 8 = 96 Gäste. Maximal bietet die Fischgräte 125 Personen Platz (dann Tanzfläche genutzt). Im Salon dargestellt: Reihenbestuhlung für ein Seminar oder freie Trauung, alternativ (schöner!): Blick der Gäste und des Brautpaares in Richtung Wiese / Süden...

Veranstalter Namen: _____ **Datum:** _____ **Anlass:** _____ **Mobil Nr.:** _____

Zeitlicher Ablauf Ihrer Veranstaltung

Schlüsselübergabe / Einweisung am um Uhr (frühestens 12 Uhr)

Anlieferungen

Getränkeliieferant _____ am um Uhr
kommt mit **Kühlwagen?** ja nein

Catering von _____ am um Uhr

E-Mail vom Catering _____

BBQ geplant? ja nein
.... Falls ja: Innen Außenbereich

Wird **Strom am Buffet** benötigt? nein Ja, _____ Verbraucher

DJ/Band? am um Uhr

E-Mail von Band/DJ _____

Kuchenanlieferung am um Uhr

Deko / Blumen von _____ am um Uhr

Sonstige Anlieferung ☞ _____ am um Uhr

Einchecken der **Servicekräfte** _____ am um Uhr
Vom Kellerinnenring? ja nein

Beginn der Feier am um Uhr

Beginn des Abendessens _____ um Uhr

Nutzung Salon Zeremonie von bis Uhr
 Buffet von bis Uhr
 Tanz von Uhr
 _____ von bis Uhr

Brunch / Ausklang am Folgetag? ja nein

...falls ja: mit Service vom Kellnerinnenring ja nein

Details zu Ihrer Veranstaltung

Gästezahl: _____ davon Kleinkinder (unter 3 J.): _____ Hochstühle (max. 3+3): _____

Bankettstühle mit Hussen? Anzahl: Variante Premium Obstk.

Stehstisch Hussen Anzahl: _____ Variante Premium Obstk.

Nutzung Geschirr/Gläser gewünscht? ja nein

Anzahl Biertisch-Hussen _____

Anzahl Bierbank-Hussen _____ Schaumis? ja nein

Feuerwerk? (Achtung: Genehmigung durch Gemeindel) ja nein

DJ-Tisch (1,60m x 0,8m) mit Stretch Husse? Ja, mit Ja, ohne kein Tisch

Länge des Geschenketischs _____

... Miettischdecke gewünscht? ja nein

Anzahl Buffet-Rolltheken (2,40m x 0,60m) (max. 4) _____

... Miettischdecken gewünscht? ja nein

... wenn ja, mit Husse, oder einfach? Husse einfach

Roll-/Servicetheke (2m x 0,6m) vor der Theke ja nein
(z.B. Sektempfang) mit Tischdecke?

...wenn ja, mit Husse, oder einfach? Husse einfach

Weißer Tischdecken auf allen Esstischen? ja nein

Tischdecke (1,3m) f. kl. Hochzeitstorten-Tisch? ja nein

Extratisch für Kellner/Band mit Tischdecke? Ja, mit Ja, ohne

Weißer Stoffservietten gewünscht? nein ja, Anzahl _____

Optionales: Vintage-Leiter mit Brettern nein ja

Mobile **Eistruhe** nein ja

Mobile **Weinkistenregale** (max.4) nein ja, Anzahl _____

Feuerkorb (inkl. Holz) nein ja

Akkubetriebener **Roadboy** (f. Reden/Trauung) nein ja

Weißer Holzklappstühle (max. 30) nein ja, Anzahl _____

Vintage Holzstühle (für Trauung/Brauttisch) nein ja

Trautischlein nein ja

Traubogen: ja, Birke ja, Metall wohin? _____

Mobile **Ventilatoren** (max. 4) nein ja, Anzahl _____

Zusätzliche **Marktschirme?** (max. 4) nein ja, Anzahl _____

Glastür-**Kühlschrank** nein ja

Eiswürfel nein ja, _____ Kilo

Zinkwanne nein ja

Lichterketten im Saal vom Obstkeller nein ja (nach Absprache!)

Glühweinkocher nein ja

Bühne (max.12m³ = 6 Elemente) nein ja

Servierwagen Vintage nein ja

Holztisch Vintage (ca 90x140) nein ja

Fotoboxrückwand nein ja

Sommerpaket (15 kg Eiswürfel+Truhe/4 extra Schirme/Glastür-Kühlschrank/ Ventilatoren) nein ja

Spezielles: Deko/Technik/Cocktail- Bar/ Kinderbereich Garten: Strom? Pavillon?) o.ä.

☞

